

1. ΤΕΧΝΙΚΟΣ ΕΞΟΠΛΙΣΜΟΣ

1.1 Εξοπλισμός Υπαίθρου



Γεωδαιτικός Σταθμός (Total Station) SOKKISHA SET3
(SN 101569)



Καταγραφικό PSION Organiser II XP (χωρητικότητα 10000 σημεία)



Χωροβάτης WILD NAK2
(SN523515)



Πομπодέκτες ασύρματης επικοινωνίας Maxon VHF



Παρελκόμενα :
Πρίσματα (2 απλά - 1 τριπλό), Σταδίες, Ακόντια, Μετροταινίες, κ.λπ.



**Γεωδαιτικός Σταθμός (Total Station NON PRISM) TOPCON ES-105BG
(SN BS0529)**



**GPS (PROMARK 2 –STATIC KIT, EXTERNAL POWER KIT)
(S/N: PM20213055, PM20213015 ΚΑΙ S/N: 7126, 7172)**



**GPS ΧΕΙΡΟΣ (GARMIN SUMMIT PERSONAL NAVIGATOR)
(S/N: GAR-90212)**

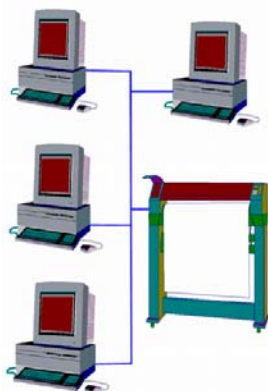


**ΨΗΦΙΑΚΗ ΦΩΤΟΓΡΑΦΙΚΗ ΜΗΧΑΝΗ OLYMPUS C-60 ZOOM
(S/N: 178501147)**

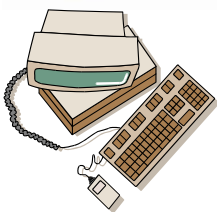
ΚΑΡΤΑ ΜΝΗΜΗΣ OLYMPUS XD PICTURE CARD 32MB, 128MB, 1GB

1.1.1 Hardware

Ηλεκτρονικοί Υπολογιστές

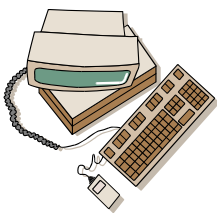


Δίκτυο ηλεκτρονικών υπολογιστών που απαρτίζεται από:



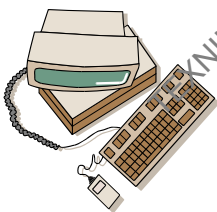
H/Y DESKTOP

CPU: INTEL ® CORE™ i3 540@3.07GHZ
RAM: 3GB
HDD: WDCWD1200JB-00GVAO 100GB
FDD: 1.44MB
DVD-RW :LG GH22N550 SATA BLK
Κάρτα οθόνης: GEFORCE GT 3250
Οθόνη: LG FLATRON 2271TC



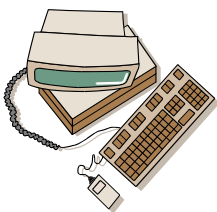
H/Y DESKTOP

CPU: INTER CORE I5 3330 3GHZ
RAM: 8GB
HDD: SEAGATE HDD 500GB , SATA-3
DVD-W: LG DVD R/RW GH 24NS 90
Κάρτα οθόνης: VGA ATI ASUS HD 6670 1GB DDR3
Οθόνη: LG FLATRON 2271TC



H/Y DESKTOP

CPU: INTER CORE I5 3330 3GHZ
RAM: 8GB
HDD: SEAGATE HDD 500GB , SATA-3
DVD-W: LG DVD R/RW GH 24NS 90
Κάρτα οθόνης: VGA ATI ASUS HD 6670 1GB DDR3
Οθόνη: LG FLATRON 2271TC



H/Y AMILO XI2428 (LAPTOP)

CPU: INTEL® CORE™2DUO CPU T9300 250 GHZ
RAM: 2GB
HDD: WDC WD3200BENT -22ZCTO 300GB
DVDROM: GENERIC DVD-ROM SCSI CDROM DEVICE
Κάρτα οθόνης: NVIDIA GFORCE 8600M GS
Οθόνη: 15.4 BRILLIANT VIEW TECHNOLOGY WXGA

ΕΚΤΥΠΩΤΕΣ



Εκτυπωτής HP Laser Jet 400
Ανάλυση 1200X1200 dpi
Μνήμη 16MB
(SN VNF3D01871)



Εκτυπωτής LASER CANON ISENSYS LBP5000 COLOR
Ανάλυση 9600X600 dpi
(SN 052088-11)

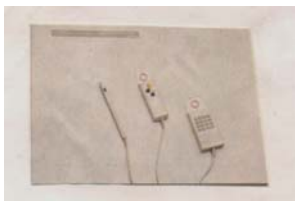


HP Deskjet F4280 All-in-One series
(PRINTER,SCANNER&COPIER CB 656-64001)
Ανάλυση 4800X1200 dpi
Μνήμη 16MB
(SN CV85V5G189)



PLOTTER HP DESIGNJET 800 C7780B
(SN SG2AF31049)
Τεχνολογία : Εγχρωμη,θερμική Inkjet
Μνήμη 96MB RAM και HDD 6 GB
Μεγ. Ανάλυση 2400X1200dpi

Digitizer



DIGITIZER GENIUS GT -1812D

ΑΠΟΣΤΑΣΙΟΜΕΤΡΟ



LEICA DISTO X310 (SN: 0843020245)

Scanners



FUJITSU SCANSNAP IX500 DELUXE
(SN :PA03656-B011)

Κατοπτρικό στερεοσκόπιο



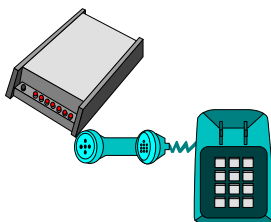
ΚΑΤΟΠΤΡΙΚΟ ΣΤΕΡΕΟΣΚΟΠΙΟ SOKKISHA MS27

Server Storage



NAS SERVER Thecus N2200 (SN N2200V101041767)
ΧΑΡΑΚΤΗΡΙΣΤΙΚΑ:Επεξεργαστής SOC, LAN Interface RJ-45X1:10/100/1000 BASE-TX AUTO MDI / MDI-X
Διασύνδεση δίσκου SATA I/II 3.5" HDD X2 (4TB)

Fax



BROTHER FAX 920 PLAIN PAPER FACSIMILE
(SN E56553K9A364847*)

1.1.2 Software

1.1.2.1 Λειτουργικά συστήματα - Δικτύωση - Γενικές Εφαρμογές Γραφείου

- Windows XP Professional (SN X10-59876 EL) , Windows Home Premium7 SP1 64-bit (SN X16-93645)

1.1.2.2 Σχεδίαση μέσω H/Y (C.A.D.)

- Autodesk Civil 3D (Autocad 2007, Autodesk Map 3D 2007 , Autodesk VIZ Render) (S/N 342-71145225)

1.1.2.3 Τοπογραφία – Πολεοδομία - Χωροταξία

- ΑΠΟΔΟΣΗ5 - ΑΠΟΔΟΣΗ4 – APODCAD2 V.4.6b (Επίλυση Τοπογραφικών Προβλημάτων, Σχεδίασης Απόδοσης, Κτηματολόγιο, Διαχείριση ψηφιακού μοντέλου εδάφους, Ισοϋψείς καμπύλες, Λήψη Διατομών Οδοποιίας, Πράξη Εφαρμογής Α'-Β'-Γ' κερ.) (SN 361)
- Τοπογραφικά Προγράμματα GGTOP (SN 3/88)
- CI-SETCOM (Συλλογή στοιχείων υπαίθρου με καταγραφικό, διαχείριση και μεταφορά σε PC)
- ΡCΤΟΡΟ (Επίλυση Τοπογραφικών Προβλημάτων στο ύπαιθρο , Χωράξεις Τεχνικών Έργων)
- ΑΡΟΧΕΤΕΥ (Επεξεργασία και Σχεδίαση Μηκοτομών Αγωγών Δομών)
- ΗΑΤΤ2ΕGSA (Πρόγραμμα Μετατροπής Συντεταγμένων)
- Τοπογραφικά Προγράμματα ΦΩΤΟΠΟ (SN:TAXΥΜΕΤΡΙΑ 06-14-344 , SN: ΤΟΡΟΡΕSΤ T3931L2007)

1.1.2.4 Οδοποιία

- ΟΔΟΣ ΕΠΙΜΕΤΡΗΣΕΩΝ 7 (Πρόγραμμα αυτοματοποίησης επιμετρήσεων διατομών - οδοποιίας και παντός χωματουργικού έργου) (SN 152)
- ΟΔΟΑΣΤ (Επεξεργασία και Σχεδίαση Μηκοτομών Αστικής Οδοποιίας)

1.1.2.5 Επεξεργασία Εικόνας

- CAMEDIA MASTER 4.2 (SN ZCM1-420E-2007-7568-CGR2)

1.1.2.6 Διάφορα

- Επαρκής και ενημερωμένη Τεχνική Βιβλιοθήκη
- Πλήρης Λοιπός Εξοπλισμός Γραφείου